



ৰেফাৰ কৰি উপাৰ্জন

উপাৰ্জন এতিয়া সহজ

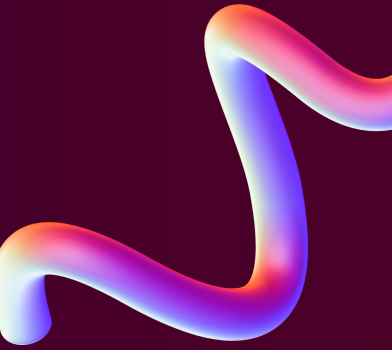


আমাৰ ৰেফাৰেল প্ৰগ্ৰেমৰ বিষয়ে

আপুনি আমাৰ Palanquin Car Rental সেৱা ভাল
পায়। আমাৰ বিষয়ে শ্বেয়াৰ কৰি কিয় উপাৰ্জন নকৰে?

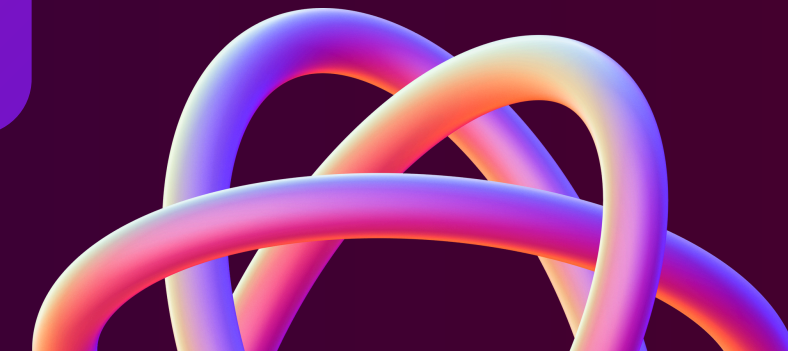
আমাৰ Refer and Earn প্ৰগ্ৰেমৰ পৰিচয় দিছো -
অতিৰিক্ত নগদ ধন ঘটাৰ আটাইতকৈ সহজ উপায়!

উপাৰ্জনৰ অতিৰিক্ত উৎস থকাটো বৰ ভাল, নহয়নে?



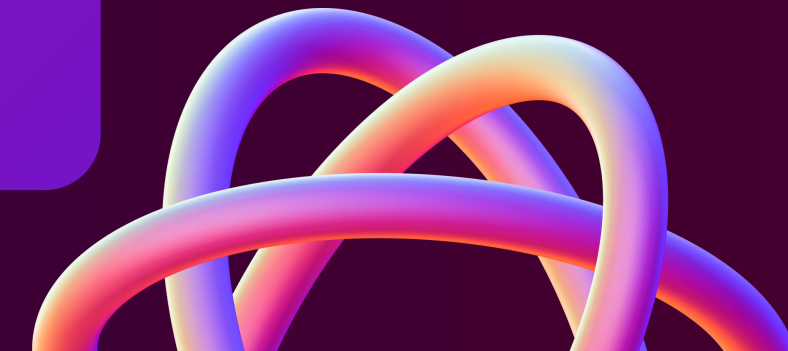
আপুনি কি কৰিব লাগিব

- ১/ আমাৰ "Palanquin সহযোগী" হিচাপে আমাৰ সৈতে চাইন আপ কৰক
- ২/ আপুনি "ৰেফাৰেল ক'ড" লাভ কৰিব
- ৩/ যেতিয়া আপুনি কোনো ক্লায়েণ্টক আমাৰ ওচৰলৈ ৰেফাৰ কৰিব, তেতিয়া আপুনি গ্ৰাহকক আপোনাৰ ৰেফাৰেল ক'ড ব্যৱহাৰ কৰিবলৈ ক'ব
- ৪/ নতুবা আপুনি আমাক গ্ৰাহকক ৰেফাৰ কৰিব পাৰে আৰু সেৱা বুকিং কৰিবলৈ আপোনাৰ ৰেফাৰেল ক'ড আমাক প্ৰদান কৰিব পাৰে
- ৫/ গ্ৰাহকে আমাৰ লগত সেৱা বুকিং কৰি আপোনাৰ ক'ড ব্যৱহাৰ কৰি ভ্ৰমণ সম্পূৰ্ণ কৰিলে আপুনি কমিচন লাভ কৰিব



আপুনি কিমান উপার্জন কৰিব

- আপুনি বেফাৰ কৰা ভ্ৰমণৰ বাবে বিক্ৰীৰ শতাংশ হিচাপে কমিচন আয় লাভ কৰিব
- আপুনি আমাক দিয়া ভ্ৰমণৰ ধৰণৰ ওপৰত কমিছনৰ হাৰ নিৰ্ভৰ কৰে
 - স্থানীয় নগৰৰ সীমাৰ ভিতৰত ভ্ৰমণ (গুৱাহাটীৰ ভিতৰত)
 - আউটষ্টেচন ভ্ৰমণ (গুৱাহাটীৰ বাহিৰত)
 - মাহেকীয়া ভাড়া



স্থানীয় চহৰৰ সীমাৰ ভিতৰত ভ্ৰমণৰ বাবে

ভ্ৰমণৰ ধৰণ	কমিচনৰ শতাংশ
এয়াৰপৰ্ট ড্ৰপৰ বাবে	বিলৰ মূল্যৰ ২.৫%
এয়াৰপৰ্ট পিক-আপৰ বাবে	বিলৰ মূল্যৰ ২.৫%
স্থানীয় ভ্ৰমণৰ বাবে (গুৱাহাটীৰ ভিতৰত)	বিলৰ মূল্যৰ ৫%

স্পষ্টতাৰ বাবে উদাহৰণ

ভ্ৰমণৰ ধৰণ	কমিচনৰ আয় উপাৰ্জন
১০০০ টকাৰ এয়াৰপৰ্ট ভ্ৰমণ	২৫/- টকা।
১৫০০ টকাৰ এয়াৰপৰ্ট পিক আপ	৩৭/- টকা।
৪০০০ টকাৰ স্থানীয় ভ্ৰমণ	২০০/- টকা।

আউটষ্টেচন ড্ৰমণৰ বাবে (গুৱাহাটীৰ বাহিৰত)

ড্ৰমণৰ সময়	কমিচনৰ শতাংশ
১০ দিনতকৈ কম সময়ৰ ড্ৰমণৰ বাবে	বিলৰ মূল্যৰ ৫%
১০ দিনতকৈ অধিক সময়ৰ ড্ৰমণৰ বাবে	বিলৰ মূল্যৰ ৭.৫%

স্পষ্টতাৰ বাবে উদাহৰণ

ভ্ৰমণৰ সময়	কমিচনৰ আয় উপাৰ্জন
১৭০০০ টকাত ৩ দিনৰ মেঘালয় ভ্ৰমণ	৮৫০/- টকা।
৫০০০০ টকাত কাজিৰঙা আৰু টাৱাং ভ্ৰমণ	৩৭৫০/- টকা।

মাহেকীয়া ভাড়াৰ বাবে

ভাড়াৰ সময়সীমা	কমিচনৰ শতাংশ
১ বছৰৰ ভাড়াৰ বাবে	প্রতিমাহে বিলৰ মূল্যৰ ২%
২ বছৰৰ ভাড়াৰ বাবে	প্রতিমাহে বিলৰ মূল্যৰ ৫%
৩ বছৰৰ ভাড়াৰ বাবে	প্রতিমাহে বিলৰ মূল্যৰ ৭.৫%

স্পষ্টতাৰ বাবে উদাহৰণ

ভাড়াৰ সময়সীমা	কমিচনৰ আয় উপার্জন
১ বছৰৰ বাবে Dzire প্রতিমাহে ৪০,০০০ টকাকৈ	প্রতিমাহে ৮০০ টকা, অর্থাৎ প্রতি বছৰে ৯৬০০ টকা
২ বছৰৰ বাবে Innova Crysta প্রতিমাহে ৭০০০০ টকাকৈ	প্রতিমাহে ৩৫০০ টকা, অর্থাৎ প্রতি বছৰে ৪২০০০ টকা
৩ বছৰৰ বাবে Mahindra Bolero প্রতিমাহে ৬০০০০ টকাকৈ	প্রতিমাহে ৪৫০০ টকা, অর্থাৎ প্রতি বছৰে ৫৪০০০ টকা

আপোনাৰ পেমেণ্ট কেনেকৈ হ'ব

NEFT/UPI

আমি আপোনাৰ কমিচন আয় পোনপটীয়াকৈ আপোনাৰ বেংক একাউণ্টত UPI/NEFT ট্ৰেন্সফাৰৰ জৰিয়তে জমা কৰিম

QUICK

আপুনি ৰেফাৰ কৰা ভ্ৰমণ সম্পূৰ্ণ হোৱাৰ ৩ দিনৰ ভিতৰত আপোনাৰ বেংক একাউণ্টত পেমেণ্ট জমা কৰা হ'ব

কি কি বস্তু বিলাৰ মূল্যৰ অংশ নহ'ব

অন্যান্য পৰিবহণ

আমাৰ গাড়ী ভাড়াৰ বাহিৰে আন সেৱা, যেনে এয়াৰলাইনৰ টিকেট, ট্ৰেইনৰ টিকেট, অৰুণাচলৰ লোকেল কেব, ফেৰী টিকেট ইত্যাদি

অন্যান্য সেৱাসমূহ

হাতী ছাফাৰী, জীপ ছাফাৰী, নাও টিকেট, নদীৰ Cruise, ইনাৰ লাইন পাৰ্মিটৰ মাচুল, The Palanquinৰ পৰা স্মৃতিগ্ৰন্থ আৰু সামগ্ৰী ক্ৰয় আদি সহায়ক সেৱা



ধন্যবাদ

+91 600 37 47 123 | +91 80114 60795

<https://thepalanquin.co.in>

info@thepalanquin.co.in

House No 3, Triveni Path, Sixmile,
Guwahati, Assam - 781022

